



Preventie Service

HPS Brandveilige
Oplossingen



Catalogus
brandwerende materialen

Doorvoeringen en
Sparingen



Inhoudsopgave

1. Inhoudsopgave
2. Brandwerende acrylaat kit
3. Brandwerende acrylaat kit
4. HPE kit
5. HPE kit
6. Putty (stopverf) – Schakelmanchet Multicollar Slim
7. Steenwolplaat
8. Steenwolplaat coating (verf en pasta)
9. Pipecloser CE
10. Pipecloser
11. Manchetten CE
12. Manchetten CE
13. Wikkels CEW
14. Wikkels CEW
15. Wikkels PCW
16. Wikkels PCW
17. Wikkels op rol CE
18. Holle Wand (vloer) Manchet (HWM)
19. Holle Wand (vloer) Manchet (HWM)
20. Brandwerende kussens
21. Brandwerende kussens – Putty Cord
22. Brandwerende Mortel
23. Dilatatievulling
24. Dilatatievulling
25. Inspectieluiken brandwerend.
26. Inspectieluiken brandwerend.
27. Bevestigingsmiddelen
28. Bevestigingsmiddelen
29. Bevestigingsmiddelen
30. Afplakmiddelen



Brandwerende Acrylaat Kit

Vorkomt verspreiding van rook en vuur tussen compartimenten via dilatatievoegen, kabeldoorvoeringen en buisdoorvoeringen.

Biedt een brandwerendheid van maximaal 4 uur.

Getest : BS 476 part 20 en 22: 1987
 EN 1366-3: 1993
 NEN 6069: 2005
CE – DoP 2812-CPR-JA5015

Akoestische isolatie: BSEN140-3 (tot 57 dB)



Astroflame brandwerende acryl kit:

- ✓ heeft een uitstekende hechting op de meeste bouwmaterialen
- ✓ is geschikt voor binnen toepassingen.
- ✓ eenvoudig aan te brengen met een standaard kitspuit.
- ✓ is met standaard gereedschap eenvoudig af te werken.
- ✓ zet (beperkt) uit en sluit hierdoor naden ed. af.
- ✓ verpakt in 310 ml kokers of worsten 600 ml.
- ✓ per doos 12 kokers of 15 worsten.
- ✓ verkrijgbaar in 3 kleuren: wit (standaard voorraad), bruin en grijs.

Prijs per koker

Bestelcode **252-AIM**

Zie prijslijst

Prijs per worst

Bestelcode **252-AIMW**

Zie prijslijst

Verlenging mondstuk 100 mm

Bestelcode 252-verlengstuk

Zie prijslijst

CE 2812
Astroflame Fireseals Ltd Unit 8 The I O Centre Stephenson Road Segensworth, Fareham Hampshire PO15 5RU 20 2812-CPR-JA5015
ETA - 20/1088 ETA - 20/1089 ETAG 026 - Part 1 ETAG 026 - Part 2 ETAG 026 - Part 3 ASTRO INTU MASTIC "see ETA-20/1088 & ETA 20/1089 for relevant characteristics"



JOINT	GAP SURFACE COMBINATION	GAP WIDTH	SEAL DEPTH MM	INSULATION MINS	INTEGRITY MINS
HORIZONTAL	AERATED CONCRETE/ AERATED CONCRETE	10	6	54	240
HORIZONTAL	AERATED CONCRETE/ AERATED CONCRETE	20	20	UNCLASSIFIED	240
VERTICAL	AERATED CONCRETE/ AERATED CONCRETE	10	6	UNCLASSIFIED	231
VERTICAL	AERATED CONCRETE/ AERATED CONCRETE	12	12	UNCLASSIFIED	240
VERTICAL	AERATED CONCRETE/ AERATED CONCRETE	15	10	40	240
VERTICAL	AERATED CONCRETE/ AERATED CONCRETE	15	15	42	240
VERTICAL	AERATED CONCRETE/ AERATED CONCRETE	20	15	49	240
VERTICAL	AERATED CONCRETE/ AERATED CONCRETE	20	20	73	240
VERTICAL	AERATED CONCRETE/ AERATED CONCRETE	35	20	92	240
VERTICAL	AERATED CONCRETE/ AERATED CONCRETE	35	25	168	240
HORIZONTAL	HARDWOOD/ HARDWOOD	25	25	64	67
HORIZONTAL	HARDWOOD/ HARDWOOD	10	15	40	63
HORIZONTAL	SOFTWOOD/ SOFTWOOD	10	35	81	91
HORIZONTAL	SOFTWOOD/ SOFTWOOD	25	35	74	74
VERTICAL	HARDWOOD/ HARDWOOD	10	15	37	59
VERTICAL	HARDWOOD/ HARDWOOD	25	25	51	61
VERTICAL	SOFTWOOD/ SOFTWOOD	25	35	82	82
VERTICAL	SOFTWOOD/ SOFTWOOD	10	35	80	87
HORIZONTAL	STEEL/ STEEL	25	25	40	240
HORIZONTAL	STEEL/ CONCRETE	25	25	48	240
HORIZONTAL	CONCRETE/ CONCRETE	30	25	48	240
HORIZONTAL	VERMICULITE/ AERATED CONCRETE	25	25	48	240
VERTICAL	STEEL/ STEEL	25	25	58	240
VERTICAL	STEEL/ CONCRETE	25	25	52	240
VERTICAL	CONCRETE/ CONCRETE	30	25	33	240
VERTICAL	VERMICULITE/ AERATED CONCRETE	25	25	58	240

Verbruik: Theoretisch nodig: $310 \text{ ml} / \text{naad hoogte(cm) x naad diepte(cm) = \text{lengte uit 1 koker(in cm)}$

Kleuren: De kit is verkrijgbaar in wit (voorraad) en bij voldoende afname in Bruin en Grijs

Overschilderbaarheid: De kit is met de standaard verftypes over te schilderen.

Verpakking: de kit is verpakt in kokers van 310 ml; per doos zijn 12 kokers verpakt

Veiligheid: Voorkom aanraking met de huid en ogen; gebruik handschoenen of een barrière crème.

Voor bestellingen: Sales@hpsmail.nl - 0593-33 17 76

Voor informatie: Info@hpsmail.nl - 0593-33 17 76



Brandwerende zwellende HPE Kit

De HPE kit is een zwellende kit die bij uitstek geschikt is voor het afsluiten van gaten die ontstaan door het wegbranden van kunststof penetraties bij een brand. Biedt een brandwerendheid van maximaal 2 uur.

Getest : BS 476 part 20 en 22: 1987
EN 1366-3: 1993
NEN 6069: 2011
EN13501-2
CE – DoP 2812-CPR-JA5024

Brandwerendheid: maximaal 120 minuten
Isolatie: goede isolerende eigenschappen
Hechting: toepasbaar op alle gangbare bouwmaterialen.
Kleuren: de kit is alleen leverbaar in zwart/donkergrijs.
Overschilderbaarheid: de kit is met waterbasis verf types overschilderbaar.
Afdichting: rook – Gas - water dicht
Verpakking: de kit is verpakt in kokers van 310 ml; per doos zijn 12 kokers verpakt
Veiligheid: voorkom aanraking met de huid en ogen; gebruik handschoenen of een barrièrecreme.
Geur: geurloos
Verwerkingstemp: +5°C tot 35°C.
Maximale expansie: tot 20 maal de aangebrachte hoeveelheid.
pH waarde: 8-9
Houdbaarheid: tenminste 12 maanden ongeopend.
Reinigen: gereedschappen zijn eenvoudig met water te reinigen.
Materiaal: waterige thixotrope pasta.
Dichtheid: 1.3 gr/cm³



Prijs per Koker Bestelcode 252-HPE

Zie prijslijst

Verlenging mondstuk 100 mm

Bestelcode 252-verlengstuk

Zie prijslijst

voorwaarden zijn te downloaden van onze website www.hofsteepreventieservice.nl/leveringsvoorwaarden.

Voor bestellingen: Sales@hpsmail.nl - 0593-33 17 76

Voor informatie: Info@hpsmail.nl - 0593-33 17 76



Astroflame HPE kit:

- heeft een uitstekende hechting op de meeste bouwmaterialen.
- is geschikt voor buiten toepassingen.
- is na uitharding gasdicht.
- is na uitharding waterdicht.
- is toepasbaar op alle soorten kunststof, stalen buizen, bekabeling, kabelgoten enz.

Pipe Size (mm)	Annular Gap (mm)	1Hr Depth (mm)	2Hr Depth (mm)
20	6	25	25
40	10	25	25
55	10	25	25
63	10	25	25
75	10	25	25
82	11	25	25
90	12	25	25
110	14	25	25
125	16	25	25
300 x 100mm void	Fill Exposed Face	25	25

- is eenvoudig aan te brengen met een standaard kitspuit.
- zet uit bij verhitting en kan daardoor de spelingen en naden afsluiten.

Minimale toe te passen hoeveelheid

Approval

De KPN heeft de HPE kit goedgekeurd voor toepassing in brandscheidingen.



Brandwerende stopverf (Putty)

De Putty is een kneedbare verspatelbare kit die onbrandbaar is. Deze kan toegepast worden in kleine naden en kieren. De Putty blijft kneedbaar en is iedere keer opnieuw te gebruiken. Wanneer de doorvoering veelvuldig gebruikt wordt is deze Putty gemakkelijk te verwijderen en opnieuw volgens de gestelde eisen te gebruiken. De Putty is ongevoelig voor vocht en wordt niet aangetast door schimmels. Hierdoor is de Putty ook te gebruiken als stopverf.

De Putty biedt een brandwerendheid van maximaal 2 uur.

De Putty is getest **BS 476 part 20: 1987 240 minuten**
EN 1366-3 EI120
EN13501-2
NEN 6069: 2011

Akoestisch **EN10140 tot max 65 dB.**



Getest in combinatie met metalen buizen, kabels, kabelladders, kabelgoten enz.
De Putty is roze van kleur en is per kg verpakt in een emmertje.

Prijs per kilo

Zie prijslijst

Bestelcode **252-PUTTY**

Multicollar Slim

Wanneer er geen plaats is voor een "normale" manchet kan er gebruik worden gemaakt van een manchet op rol. Deze manchet is op maat te maken en met bevestigingsclips gemakkelijk aan te brengen op wand en vloer. De maximale buis maat is 160 mm. De lengte van de band is 2650 mm. De manchet op rol is getest volgens de **EN 1366-3** en voldoet aan de **NEN 6069: 2005**.

Biedt een brandwerendheid van maximaal 2 uur



Prijs per rol inclusief bevestigingsclips

Zie prijslijst

Bestelcode **253-MORMUL**

Bevestigingsclip hoog per verpakking (10 stuks) 253-morclip2

Zie prijslijst

Bevestigingsclip laag per verpakking (10 stuks) 253-morclip1

Zie prijslijst



Steenwolplaat dubbelzijdig gecoat

Technische specificaties.

Afmeting:	1200x600x50 mm
Densiteit:	140 kg/m ³
Coating laagdikte:	1 mm droog (2.2 kg nat)
Brandwerend :	4 uur
Isolatie:	Enkele plaat EI 60 min; E 90 min. Enkele plaat afdichtingzijde 142 min Dubbele plaat afdichtingzijde 264 min.
Thermische waarde:	0.34 W/mK bij 10 graden C.
Maximale afdichting:	Wand 5.76 m ² Vloer 2.88 m ²
Toepassing:	Binnen gebruik.

Maximale afmetingen.

Niet ondersteunde wand	2880x1440 mm met doorvoeren. 1200x1200 mm zonder doorvoeren.
Gipswanden	2400x1200 mm
Vloeren	1600x700 mm
Ondersteuning	30x30x1.6 mm

HPS dubbelzijdig gecoate 50 m steenwolplaat

is getest:	EN1366-3 EI 60 en E 90 BS476: part 20: 1987 240 minuten EN13501-2 EN1363-1
Luchtdoorlaat:	EN1036 tot 600Pa (EN1026 100Pa 1.8/1.4 m ³ /h/m ²)
Akoestisch:	EN10140 tot 61dB. (dubbele plaat 50mm) EN10140 tot 38dB. (enkele plaat 50 mm)
CE – DoP:	2812-CPR-JA5026
Veiligheid:	zie MSDS

Prijs per plaat bestelcode 252-VRS50
Afname per pallet 50 platen prijs per plaat
 Bestelcode 252-VRS50 pallet

Zie prijslijst
 Zie prijslijst



Steenwolplaat
1200x600x50mm – 140kg/m³
Manufactured for:



Hofstee Preventie Service - De Heezten 5A - 9431TC Westerkerk - 8593-33176 - info@hpsmail.nl

CE
2812

Astroflame Fireseals Ltd
 Unit 8 The IO Centre
 Stephenson Road
 Segensworth, Fareham
 Hampshire PO15 5RU
 20
 2812-CPR-JA5026

ETA-20/1091
 ETAG 026 - Part 1
 ETAG 026 - Part 2
 ASTRO BATT
 ASTRO COATING

"see ETA-20/1091 for relevant characteristics"



Steenwolplaat coating

In tegenstelling tot wat de naam aangeeft is deze verf ook te gebruiken voor het schilderen van metalen appendages. Voor de afwerking van de steenwolplaat beschikt HPS over steenwolcoating in 2 viscositeiten. De HPS steenwol verf en de HPS steenwol Pasta. Het verschil zit in de toepassing van het product. De coating valt onder de testen als de steenwolplaat.

Hofstee Preventie Service
De Noesten 5A
9431TC Westerbork
0593-331776
info@hpsmail.nl



Getest EN1366-3:2009
NEN6069:2011
Efectis 2013-Efectis-
R0103.127c

Wanneer de steenwol is aangebracht moet het geheel nog een keer worden overgeschilderd. Hiervoor is de HPS steenwolverf zeer geschikt. Ook voor het schilderen van de metalen appendages wordt deze coating ingezet. Het is een neutrale verf en verpakt per 5kg.

HPS Steenwol Verf



PO:12873 5kg TUBS BATCH No:13034048 MANUFACTURED: Mar 14

Prijs per emmer van 5kg

Zie prijslijst

Bestelcode 252-VRSV5

Hofstee Preventie Service
De Noesten 5A
9431TC Westerbork
0593-331776
info@hpsmail.nl



Getest EN1366-3:2009
NEN6069:2011
Efectis 2013-Efectis-
R0103.127c

Voor het verlijmen van de op maat gesneden steenwolplaat gebruikt men de steenwol-pasta. Naast vlamdichtheid fungeert de steenwol ook als drukschot. De stevigheid van de onderlinge blokken wordt verkregen door het verlijmen van de blokken. Het is een neutrale verf en verpakt per 5kg.

HPS Steenwol Pasta



PO:12873 5kg TUBS BATCH No:13034048 MANUFACTURED: Mar 14

Prijs per emmer van 5kg

Zie prijslijst

Bestelcode 252-VRSP5



PipeCloser CE

De **Pipecloser** is de vervanger van de oude brandmanchet zonder CE certificering. Deze zal in de loop van 2021 uit het assortiment gehaald.

De **Pipecloser** eenvoudig te monteren en is met zijn hoogte van 50 mm breed inzetbaar.



De Pipecloser;

- heeft een groot aantal testen doorlopen en is breed inzetbaar.
- is onder andere U/U getest.
- is, naast de standaard testen, getest op Aquaterm, Bluepower, Geberit, Polo-Kal, Rehau en Wavin buizen (zie technisch infoblad).
- is door zijn uitvoering, twee schalen, eenvoudig te monteren.
- heeft afmetingen van 32 tot 315 mm.
- kan overmaats worden gemonteerd. Hierdoor kunnen buizen die schuin uit de wand-vloer komen ook worden voorzien van een Pipecloser.
- heeft een brandclassificaties tot 240 minuten EI.
- is toepasbaar op PVC-U, PVC-C, PE, LDPE, MDPE, HDPE, ABS-, SAN+, PVC en PP buizen.
- is toepasbaar in diverse constructies.
- heeft een uitstekende geluidsisolatie.
- heeft 30 jaar levensduur garantie
- heeft een onbeperkte opslag.



Bestelcode	Afmetingen	Prijs per stuk
253-PC32	32 mm	Zie prijslijst
253-PC40	40 mm	Zie prijslijst
253-PC55	55 mm	Zie prijslijst
253-PC63	63 mm	Zie prijslijst
253-PC75	75 mm	Zie prijslijst
253-PC82	82 mm	Zie prijslijst
253-PC90	90 mm	Zie prijslijst
253-PC110	110 mm	Zie prijslijst
253-PC125	125 mm	Zie prijslijst
253-PC140	140 mm	Zie prijslijst
253-PC160	160 mm	Zie prijslijst
253-PC200	200 mm	Zie prijslijst
253-PC250	250 mm	Zie prijslijst
253-PC315	315 mm	Zie prijslijst



Voor bestellingen: Sales@hpsmail.nl - 0593-33 17 76
Voor informatie: Info@hpsmail.nl - 0593-33 17 76



Brandwerende wurgmanchetten CE

De brandwerende manchetten van Astroflame worden toegepast op plaatsen waar kunststof buizen brandscheidingen doorkruisen. Tijdens een brand zal het in de mantel aangebracht grafiet zwellen en de buis volledig afdichten. Hierdoor zal verspreiding van rook en vuur naar aangrenzende ruimten worden voorkomen.



De Astroflame manchetten;

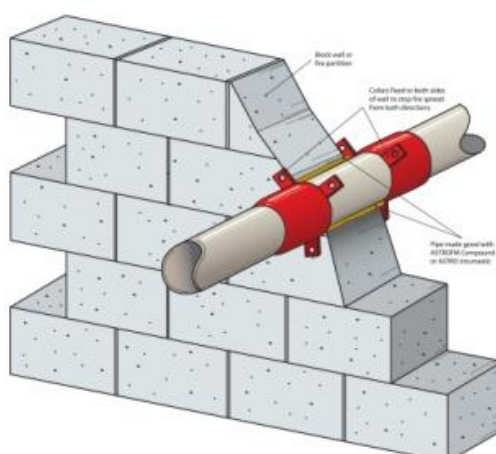
- ✓ Bieden een bescherming tot 4 uur.
- ✓ Zijn geschikt voor PVC, PE, HDPE en PP kunststof.
- ✓ Zijn getest volgens de **NEN 6069: 2011**
EN 1366-3: 2009
BS 476 part 20: 1987
- ✓ CE - DoP **2812-CPR-JA5084**
- ✓ Hebben een hoogte van 30 mm tot en met diameter 110 mm en 40 mm tot en met diameter 250 mm.

Montage van de manchetten met stalen pluggen, stalen spanstiften en stalen schroefwokkels.

Voor bestellingen: Sales@hpsmail.nl - 0593-33 17 76
Voor informatie: Info@hpsmail.nl - 0593-33 17 76



bestelcode	Afmetingen	Prijs per stuk
253-CEM32	32 mm	Zie prijslijst
253-CEM40	40 mm	Zie prijslijst
253-CEM55	55 mm	Zie prijslijst
253-CEM63	63 mm	Zie prijslijst
253-CEM75	75 mm	Zie prijslijst
253-CEM82	82 mm	Zie prijslijst
253-CEM90	90 mm	Zie prijslijst
253-CEM110	110 mm	Zie prijslijst
253-CEM125	125 mm	Zie prijslijst
253-CEM140	140 mm	Zie prijslijst
253-CEM160	160 mm	Zie prijslijst
253-CEM200	200 mm	Zie prijslijst
253CEM250	250 mm	Zie prijslijst



Voor bestellingen: Sales@hpsmail.nl - 0593-33 17 76
Voor informatie: Info@hpsmail.nl - 0593-33 17 76



Brandwerende wurg wikkels CE

De brandwerende wikkels (inbouw) van Astroflame worden toegepast op plaatsen waar kunststof buizen brandscheidingen doorkruisen. Tijdens een brand zal het in de hoes aangebracht grafiet zwellen en de buis volledig afdichten. Hierdoor zal verspreiding van rook en vuur naar aangrenzende ruimtes worden voorkomen.

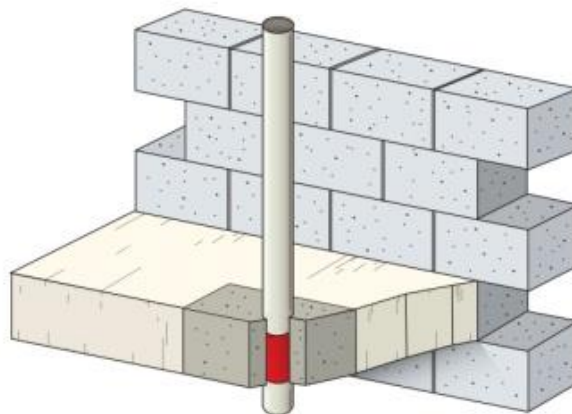
De Astroflame wikkels zijn:

- **tot 2 uur brandwerend. EI120**
- geschikt voor PVC, MDPE, PP en PE kunststof.
- getest in steenachtig, metal-stud en steenwol (140 kg/m³)
- getest volgens de **NEN 6069: 2011**
EN 1366-3
EN13501-1 en 2
BS 476 part 20: 1987
2812-CPR-JA5085
- CE – DoP
- vochtbestendig.
- eenvoudig te monteren.
- blijft flexibel tussen -40 en 130 graden Celsius.
- ongevoelig voor schimmels en ongedierte.
- **altijd aan beide zijden van de vloer en wand aanbrengen.**





Bestelcode	Afmetingen	Prijs per stuk
254-CEW32	32 mm	Zie prijslijst
254-CEW40	40 mm	Zie prijslijst
254-CEW55	55 mm	Zie prijslijst
254-CEW63	63 mm	Zie prijslijst
254-CEW75	75 mm	Zie prijslijst
254-CEW82	82 mm	Zie prijslijst
254-CEW90	90 mm	Zie prijslijst
254-CEW110	110 mm	Zie prijslijst
254-CEW125	125 mm	Zie prijslijst
254-CEW140	140 mm	Zie prijslijst
254-CEW160	160 mm	Zie prijslijst
254-CEW200	200 mm	Zie prijslijst





Brandwerende wurg wikkels PCW

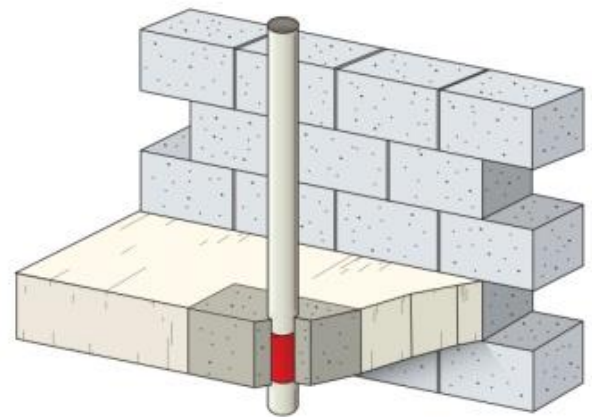
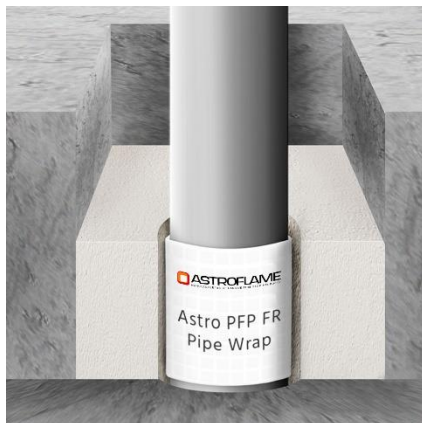
De brandwerende wikkels (inbouw) van Astroflame worden toegepast op plaatsen waar kunststof buizen brandscheidingen doorkruisen. Tijdens een brand zal het in de hoes aangebracht grafiet zwellen en de buis volledig afdichten. Hierdoor zal verspreiding van rook en vuur naar aangrenzende ruimtes worden voorkomen.

De Astroflame wikkels zijn:

- **tot 4 uur brandwerend. EI240**
- geschikt voor PVC-U, PVC-C, MDPE, PP en PE, LDPE, HDPE, ABS, SAN+PVC kunststof.
- getest in steenachtig, metal-stud en steenwol (140 kg/m³)
- getest volgens de **NEN 6069: 2011**
EN 1366-3
EN13501-1 en 2
BS 476 part 20: 1987
2531-CPR-CXO10144
- CE – DoP
- U/U getest.
- vochtbestendig.
- eenvoudig te monteren.
- blijft flexibel tussen -40 en 130 graden Celsius.
- ongevoelig voor schimmels en ongedierte.



Bestelcode	Afmetingen	Prijs per stuk
254-PCW55	55 mm	Zie prijslijst
254-PCW82	82 mm	Zie prijslijst
254-PCW110	110 mm	Zie prijslijst
254-PCW125	125 mm	Zie prijslijst
254-PCW160	160 mm	Zie prijslijst
254-PCW200	200 mm	Zie prijslijst
254-PCW250	250 mm	Zie prijslijst
254-PCW315	315 mm	Zie prijslijst



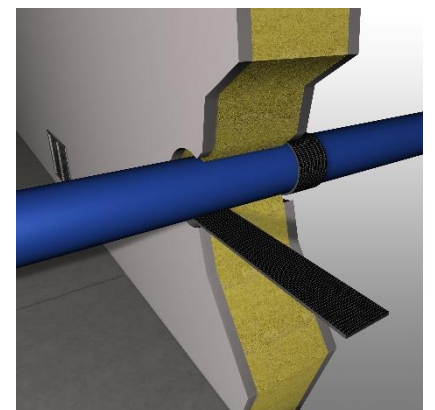
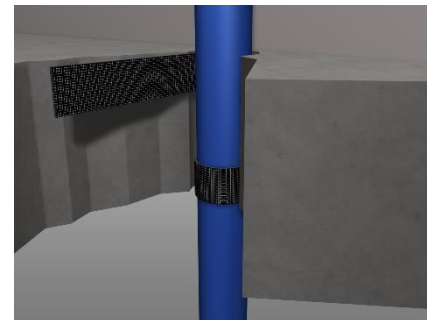


Brandwerende wurg wikkels CE op rol

De brandwerende wikkel op rol (inbouw) van Astroflame wordt toegepast op plaatsen waar kunststof buizen brandscheidingen doorkruisen. Tijdens een brand zal het grafiet zwellen en de openvallende ruimte van de buis volledig afdichten. Hierdoor zal verspreiding van rook en vuur naar aangrenzende ruimtes worden voorkomen.

De Astroflame wikkel op rol is:

- **tot 2 uur brandwerend. EI120**
- geschikt voor PVC, MDPE, PP en PE kunststof.
- getest in steenachtig, metal-stud en steenwol (150 kg/m³).
- getest volgens de **NEN 6069: 2011**
EN 1366-3
EN13501-1 en 2
BS 476 part 20: 1987
2812-CPR-JA5083
- CE – DoP
- vochtbestendig.
- eenvoudig te monteren.
- blijft flexibel tussen -40 en 130 graden Celsius.
- ongevoelig voor schimmels en ongedierte.
- altijd aan beide zijden van de vloer en wand **aanbrengen.**
- lengte 25 m1, breedte 40 mm.



Prijs per stuk

254-CEWROL

Zie prijslijst

Voor bestellingen: Sales@hpsmail.nl - 0593-33 17 76
Voor informatie: Info@hpsmail.nl - 0593-33 17 76



Brandwerende Akoestische holle wandmanchet.



Voor toepassing in metalstud en holle wanden en vloeren is de brandwerende akoestische buisbekleding in te zetten. Deze buis bestaat uit een grafietdeken met een aluminium rug om uitzetting naar buiten toe te voorkomen. Hierdoor zal de aanwezige verweekte kunststofbuis in elkaar worden geperst en het gat gesloten.

De lengte van ieder deel is 300 mm.

De HWM is naar behoefte in te korten.

De minimale lengte varieert per diameter.

De wanddikte is 26.5 mm.

De HWM is inzetbaar bij een kunststof- of metalen buis van 17 mm tot 160 mm.

De manchet is ongevoelig voor vocht en kan dus ook in kelders en dergelijke worden ingezet.

Door de akoestische demping is de manchet inzetbaar, daar waar eisen worden gesteld aan de overdracht van geluid.

Door toepassing van deze manchet kan de toepassing van een dubbele standaard manchet achterwege gelaten worden. Hierdoor is een kosten reductie mogelijk.

Met de inzet van de HWM is boxen niet meer nodig.

De manchet is getest volgens de **BS 476 part 20: 1987**

EN1366-3:2009

NEN6069:2011



2812

Astroflame Fireseals Ltd
Unit 8 The I O Centre
Stephenson Road
Segensworth, Fareham
Hampshire PO15 5RU
20
2812-CPR-0555

ETA-20-1337
ETAG 026 - Part 2
ASTROTHERMAL FIRE
PS/PS+

"see ETA-20-1337 for
relevant characteristics"

De Manchetten bieden een brandwerendheid van maximaal 2 uur

Voor bestellingen: Sales@hpsmail.nl - 0593-33 17 76

Voor informatie: Info@hpsmail.nl - 0593-33 17 76

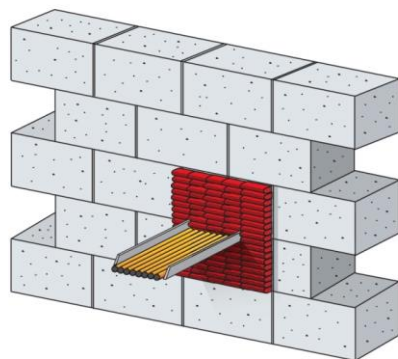


Bestelcode	Afmetingen Inwendig	Prijs per stuk
253-BAB17	17 mm	Zie prijslijst
253-BAB21	21 mm	Zie prijslijst
253-BAB27	27 mm	Zie prijslijst
253-BAB34	34 mm	Zie prijslijst
253-BAB42	42 mm	Zie prijslijst
253-BAB48	48 mm	Zie prijslijst
253-BAB54	54 mm	Zie prijslijst
253-BAB60	60 mm	Zie prijslijst
253-BAB67	67 mm	Zie prijslijst
253-BAB76	76 mm	Zie prijslijst
253-BAB80	80 mm	Zie prijslijst
253-BAB89	89 mm	Zie prijslijst
253-BAB102	102 mm	Zie prijslijst
253-BAB108	108 mm	Zie prijslijst
253-BAB114	114 mm	Zie prijslijst
253-BAB127	127 mm	Zie prijslijst
253-BAB140	140 mm	Zie prijslijst
253-BAB159	159 mm	Zie prijslijst
253-BAB169	169 mm	Zie prijslijst

Voor bestellingen: Sales@hpsmail.nl - 0593-33 17 76
Voor informatie: Info@hpsmail.nl - 0593-33 17 76



Brandwerende kussens (plofzakjes) X



Deze serie is een doorontwikkeling van de brandwerende kussens zoals deze elders in deze catalogus zijn opgenomen. De kussens zijn uitgebreid getest en beschikken over een CE-DoP verklaring.

- EN1366-3 EI120
- EN13501-2
- DoP 1121-CPR-JA5016
- Akoestische isolatie EN10140 46dB
- Luchtdoorlating EN1026 420Pa
- Reactietemperatuur 180 graden
- Uitzetting 200%

Afmetingen:

	Large	Small	Worst
Afmeting	330x200x45mm	330x200x25 mm	330x50x20 mm
gewicht	385 gram	185 gram	50 gram
benodigd per m2	113 stuks	180 stuks	alleen voor kleine gaten.

Bestelcode	Afmetingen	Prijs per stuk
252-KX45	330 x 200 x 45 mm	Zie prijslijst
252-KX25	330 x 200 x 25 mm	Zie prijslijst
252-KXWORST	300 x 50 x 20 mm	Zie prijslijst

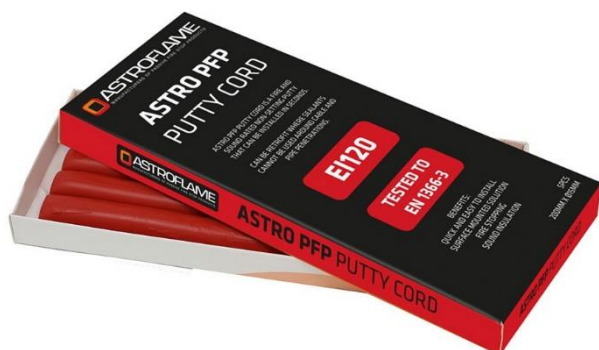
Astro X series Pillow Penetration Seals 300 mm deep, in Rigid Walls 150mm thick (min.)	
Services	Classification
Telecom cables up to 21mm Ø (single or bundles up 100mm Ø)	EI 120
Electrical cables up to 21mm Ø	EI 120
Electrical cables up to 50mm Ø	E 120, EI 90
Electrical cables up to 80mm Ø	E 120, EI 90
Unsheathed wires up to 24mm Ø	EI 120
Steel or Copper conduits and tubes up to 16mm Ø	EI 120
Plastic (any) conduits and tubes up to 16mm Ø	EI 120
Cables trays or ladders up to 300mm wide	E 120, EI 60

Voor bestellingen: Sales@hpsmail.nl - 0593-33 17 76
Voor informatie: Info@hpsmail.nl - 0593-33 17 76



Product tested		Astro X series Pillow		
	Results under positive chamber pressure		Results under negative chamber pressure	
Pressure (Pa)	Leakage (m3/m2/h)	Leakage (m3/m2/h)	Leakage (m3/h)	Leakage (m3/m2/h)
50	2.5	13.9	31.	17.2
100	4.1	22.8	5.6	31.1
150	5.8	32.2	7.4	41.1
200	7.2	40.0	8.9	49.4
250	8.7	48.3	10.3	57.2
300	9.8	54.4	11.1	En 1364-1
450	13.4	74.4	15.3	85.0
600	17.5	97.2	18.6	103.3

Putty Cord



Met de Putty Cord is op een eenvoudige wijze een metalen doorvoering brandwerend af te werken. Wanneer de naad rond de buis niet wijder is dan 10 mm, kan met de Putty Cord een maximaal 90 minuten afscheiding worden gerealiseerd.

Een groot voordeel en tijd besparen: schilderen – kitten is niet meer noodzakelijk.

- Eenvoudig te verwerken.
- Maakt schilderen en afkitten overbodig.
- Zelfklevend.
- Ra en R200 (koude en hete rook).
- Waterproof.
- Hard niet uit.
- Milieu vriendelijk – bevat geen oplosmiddelen.
- Getest 1366-3 en 1634-1.
- E190 maximaal.
- Verpakt 5 stroken 200x15 mm.
- Kleur roze.

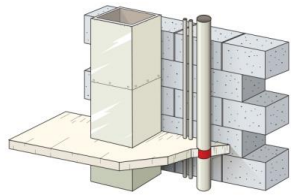
Per verpakking van 5 stuks
200x15 mm

252-PUTTYCORD

Zie prijslijst

(Let op verpakking kan afwijken van voorbeeld.)

Voor bestellingen: Sales@hpsmail.nl - 0593-33 17 76
Voor informatie: Info@hpsmail.nl - 0593-33 17 76



Brandwerende mortel HS

Met deze mortel kan een vloer- of wand sparing brandwerend afgewerkt worden. De mortel is getest volgens **BS 476 part 20: 1987; EN1366-3**. De mortel is verkrijgbaar in zakken van 20 kg en biedt een brandwerendheid van maximaal 1 uur.

Prijs per zak van 20 kg

Bestelcode **252-VRMHS**

Zie prijslijst

Intumescent (swells as a result of heat exposure)	No
Colour	Off-white free flowing powder
EN 1366-3 Fire Resistance	60 mins
EN 1366-3 Insulation	60 mins
Dry Density	1723 kg/m ³
Wet Density	1957 kg/m ³
Base Material	Synthetic
Mix ratio (mortar to water by weight)	3:1
Can be painted over	Yes
Weight	20kg
Shelf Life	12 months (stc)
Expansion on setting	0.08%
Setting Time	20 mins
Packaging	Paper valve sack
Compressive strength	3 day - 20 N/mm ²
Compressive strength	7 day - 26/Nmm ²
Compressive strength	28 day - 30N/mm ²
Tensile strength	3N/mm ²
Applicatio temperature range	5 to 40°C
Temperature resistance	- 5 to 100°C
Load Bearing Capacity	1000 mm Span - 10.29kN/m ²
Load Bearing Capacity	1200 mm Span - 8.57kN/m ²
Load Bearing Capacity	1500 mm Span - 6.86kN/m ²
Load Bearing Capacity	2000 mm Span 5.15kN/m ²
Thermal Conductivity - EN1745	0.57W/mK at 50% / 0.65W/mK at 90%
Yield at 3:1 mortar/water ratio	Approx 16L per bag



Brandwerende dilatatievullingen

Deze dilatatievullingen hebben een **brandwerendheid tot 120 minuten** en worden toegepast in wanden en vloeren waar naden en kieren zijn en waarvan de functie brandscheiding is. De vullingen zijn ongevoelig voor vocht.

De vullingen zijn samen te drukken en daardoor eenvoudig te monteren. Door toepassing van dit product kan eenvoudig schoon en netjes een strakke scheiding aangebracht worden met voldoende brandwerende kwaliteiten.



- De vullingen zijn getest volgens de **BS 476 part 20: 1987**
EN 1336-4
NEN 6069: 2005.
- Akoestische isolatie **EN 10140 (22 dB)**
- Luchtdoorlaatbaarheid **EN1025 100Pa 33/1.7 m3/Hr/m2**
Getest tot 600Pa.
- Maximaal 150 mm naden.
- Maximale beweging opname **50% van de toegepaste breedte.**
- Water afstotend / bestendig
- Onderhoud vrij.

Colour	Black
Density	75Kg/m ³
Fire Resistance	4 hours – BS476 pt20/22; E 120 /EN 1366-4
Acoustic Performance	Acoustic Reduction up to 8Rw, 22DnTW EN10140
Air Permeability	200Pa EN 1026 - 100Pa 1581/1590 m3/h/m2 600Pa EN 1026 - 100Pa 3.3/1.7 m3/h/m2 with Flexi-Coat®
Expansion Ratio	25 times
Maximum Size of Aperture	150mm
Maximum Size of Seal	170mm (other sizes can be requested)
Seal Length	1000mm
Seal Width	Various - see table
Movement Capability	+/- 50% (compression of 75% / expansion
Compression	75%
Expansion	40%

Voor bestellingen: Sales@hpsmail.nl - 0593-33 17 76
Voor informatie: Info@hpsmail.nl - 0593-33 17 76



Bestelcode	Dikte Mm	Brandwerend Minuten	Prijs per M1
120 minuten			
262-DV10/120	10	120	Zie prijslijst
262-DV20/120	20	120	Zie prijslijst
262-DV25/120	25	120	Zie prijslijst
262-DV35/120	35	120	Zie prijslijst
262-DV50/120	50	120	Zie prijslijst
262-DV60/120	60	120	Zie prijslijst
262-DV75/120	75	120	Zie prijslijst
262-DV100/120	100	120	Zie prijslijst
262-DV120/120	120	120	Zie prijslijst
262-DV150/120	150	120	Zie prijslijst

Voor bestellingen: Sales@hpsmail.nl - 0593-33 17 76
Voor informatie: Info@hpsmail.nl - 0593-33 17 76



Brandwerende inspectieluiken

Wanneer het noodzakelijk is om een schacht of vast plafond te kunnen inspecteren of om onderhoudswerkzaamheden uit te kunnen voeren is de toepassing van een inspectieluik een goede manier om de sparing brandwerend af te sluiten.

HPS heeft inspectieluiken van RUG SEMIN in haar pakket.

Met de brede keuze van uitvoeringen levert RUG SEMIN het inspectieluik die zowel qua uitstraling als brandbeveiliging zal voldoen aan de gestelde eisen.

De Alumatic -, Aluspeed- en de Softline serie zijn ontworpen met het oog op gebruiksgemak, brandveiligheid en wanneer de luiken in het zicht moeten blijven zullen de luiken zeker geen afbreuk doen aan de esthetische kant van de eisen.

HPS heeft op voorraad de Alumatic en de Softline luiken.



Softline

EN 1634
EN 1364
EN 13501-2
EI30
EI60

Alumatic

EN 1364-1
EN1363-1
EN 13501-2
EI30
EI60
EI90

Voor bestellingen: Sales@hpsmail.nl - 0593-33 17 76

Voor informatie: Info@hpsmail.nl - 0593-33 17 76



Wandmontage

			bestelnummer
Alumatic EI30 wandmontage	300x300 wandmontage a <--> b	Zie prijslijst	266-22600
	400x400 wandmontage a <--> b	Zie prijslijst	266-22602
	500x500 wandmontage a <--> b	Zie prijslijst	266-22604
	600x600 wandmontage a <--> b	Zie prijslijst	266-22607
Alumatic EI90 wandmontage	300x300 wandmontage a <--> b	Zie prijslijst	266-22650
	400x400 wandmontage a <--> b	Zie prijslijst	266-22652
	500x500 wandmontage a <--> b	Zie prijslijst	266-22654
	600x600 wandmontage a <--> b	Zie prijslijst	266-22657

Plafondmontage

Alumatic EI30 plafondmontage	300x300 plafondmontage EI2 30 a <-- b	Zie prijslijst	266-22555
	400x400 plafondmontage EI2 30 a <-- b	Zie prijslijst	266-22556
	500x500 plafondmontage EI2 30 a <-- b	Zie prijslijst	266-22557
	600x600 plafondmontage EI2 30 a <-- b	Zie prijslijst	266-22558
Alumatic EI60 plafondmontage	300x300 plafondmontage EI2 60 a <-- b	Zie prijslijst	266-22560
	400x400 plafondmontage EI2 60 a <-- b	Zie prijslijst	266-22561
	500x500 plafondmontage EI2 60 a <-- b	Zie prijslijst	266-22562
	600x600 plafondmontage EI2 60 a <-- b	Zie prijslijst	266-22563
Alumatic EI90 plafondmontage	300x300 plafondmontage EI2 90 a <-- b	Zie prijslijst	266-22568
	400x400 plafondmontage EI2 90 a <-- b	Zie prijslijst	266-22569
	500x500 plafondmontage EI2 90 a <-- b	Zie prijslijst	266-22570
	600x600 plafondmontage EI2 90 a <-- b	Zie prijslijst	266-22571

Voor bestellingen: Sales@hpsmail.nl - 0593-33 17 76

Voor informatie: Info@hpsmail.nl - 0593-33 17 76



Wandmontage

Softline EI30 wandmontage	300X300 wandmontage EI30 a <-->b	Zie prijslijst	266-22573
	400X400 wandmontage EI30 a <-->b	Zie prijslijst	266-22574
	500x500 wandmontage EI30 a <-->b	Zie prijslijst	266-22575
	600x600 wandmontage EI30 a <-->b	Zie prijslijst	266-22576
Softline EI60 wandmontage	300X300 wandmontage EI2 60 a <-->b	Zie prijslijst	266-22593
	400X400 wandmontage EI2 60 a <-->b	Zie prijslijst	266-22594
	500x500 wandmontage EI2 60 a <-->b	Zie prijslijst	266-22595
	600x600 wandmontage EI2 60 a <-->b	Zie prijslijst	266-22596

Andere maten zijn leverbaar.

U kunt uw gespecificeerde aanvraag sturen naar: sales@hpsmail.nl
of bel met 31 00 (0) 593-331 776.

Voor bestellingen: Sales@hpsmail.nl - 0593-33 17 76

Voor informatie: Info@hpsmail.nl - 0593-33 17 76



Bevestigingsmiddelen

De montage van manchetten dient te geschieden met niet brandbare of smeltende pluggen.
Hiervoor zijn een aantal bevestigingsmethoden te gebruiken.

Stalen pluggen.

- Beton
- Kanaalplaten
- Natuursteen met hoge dichtheid
- Volle baksteen
- Volle kalkzandsteen
- Vol lichtbeton
- Cellenbeton
- Gipsblokken
- Geperforeerde baksteen
- Geperforeerde kalkzandsteen
- Geperforeerd lichtbeton
- Betonnen holle bouwstenen etc.



Per stuk

Bestelcode **250-stalenplug**

Zie prijslijst

Stalen spanpluggen

Afmeting 60 x 6 mm en 40x6 mm

- Beton
- Kanaalplaten
- Natuursteen met hoge dichtheid
- Volle baksteen
- Volle kalkzandsteen
- Vol lichtbeton
- Cellenbeton
- Gipsblokken
- Geperforeerde baksteen
- Geperforeerde kalkzandsteen
- Geperforeerd lichtbeton
- Betonnen holle bouwstenen etc.



Per stuk 40 mm

Bestelcode **250-spanplug640**

Per stuk 60 mm

Bestelcode **250-spanplug66**

Zie prijslijst

Zie prijslijst



Gipsplaat schroeven

Voor het monteren van o.a. manchetten op kalkzandsteen en gipswanden gebruikt men gipsplaat Schroeven. Deze schroeven zijn voorzien van een grove spoed.

De afmeting is 5,5x38 mm en de kop heeft een diameter van 8.5-10 mm
Verpakt per 500 stuks



Prijs per doosje van 500 stuks

Bestelcode **250-gipspl5538**

Zie prijslijst

Holle wanden

Voor montage op holle wanden kan gebruik gemaakt worden van stalen hollewand bevestigingen of bevestiging van de manchet doormiddel van draadeinden/bouten.

Wanneer er gebruik wordt gemaakt van holle wand pluggen, dient er altijd een stalen uitvoering te worden gebruikt.



Per stuk

Bestelcode **250-Hollewandplug**

Zie prijslijst

Wanneer de bevestiging in gips niet meer kan, kan er gebruik gemaakt worden van grofdraad schroeven.

Zipit

Per stuk

Bestelcode **250-schroefplug**

Zie prijslijst





FHS 8x70/15S

Anker ten behoeve van montage van manchetten op steen en beton.

Prijs per stuk

Zie prijslijst

Bestelcode 250-FSA860



Betonschroef 6x60 TX30

Prijs per stuk

Zie prijslijst

Bestelcode 250-60416x60

Betonschroef 8x80 zeskant

Prijs per stuk

Zie prijslijst

Bestelcode 250-60408x80



Steenwol bevestiging

Prijs per stuk

Bestelcode 250-Steenwolplug 40 mm Zie prijslijst

Prijs per stuk

Bestelcode 250-Steenwolplug 90 mm Zie prijslijst

Prijs per stuk

Bestelcode 250-Steenwolplug 150 mm Zie prijslijst



Stalen isolatiemontage pluggen

8 x 110 mm - 8 x 170 mm

Prijs per stuk 110 mm Zie prijslijst

Bestelcode 250-staiso8110

Prijs per stuk 170mm Zie prijslijst

Bestelcode 250-staisoplug



Wand-Plafondplug

Stalen wand-plafondanker 6x35 mm

Klembereik 0-8 mm

Prijs per stuk

Zie prijslijst

Bestelcode 250-6452901





afplakmiddelen

Aluminium tape

Rol 25 m1
Breedte 50 mm

Per rol
Bestelcode **250-alutape50**

Zie prijslijst



Afplaktape Colad

25 mm per rol
Bestelnr 130-907025
50 mm per rol
Bestelnr 130-907050

Zie prijslijst

Zie prijslijst



Afplakfolie Colad

Met papiertape rand
180 breed – 25 m1 – 260 breed 25 m1

Prijs per rol 1,8-25 m1 **Bestelnr 130-5310002**

Prijs per rol 2,6 -25 m1 **Bestelnr 130-640007**

Zie prijslijst

Zie prijslijst



Afdekfolie Colad

Breedte 4 m1, lengte 300 m1

Prijs per rol
Bestelnr 130-6340300

Zie prijslijst





Preventie Service

HPS Brandveilige
Oplossingen

Plesmanstraat 53
7903 BG Hoogeveen
Tel: 0593 - 33 17 76
E-mail: info@hpsmail.nl

BELANGRIJK: NAAST DE DOOR EFECTIS BEOORDEELDE EN EU GETESTE MATERIALEN STAAN ER DIVERSE ARTIKELEN IN DE CATALOGUS DIE CONFORM DE BRITISCH STANDARD ZIJN GETEST. WIJ ADVISEREN U MET KLEM, WANNEER U DEZE MATERIALEN GAAT GEBRUIKEN, DIT AAN TE GEVEN BIJ UW OPDRACHTGEVER, CQ DE VERGUNNING VERLENER.

Alle in deze catalogus aangegeven prijzen zijn exclusief BTW

Levering van orders vanaf € 600,00 netto factuurwaarde franco huis.
Leveringen onder de € 600,00 netto factuurwaarde worden belast met transportkosten en zijn als volgt:

Brievenbuspakket	€ 10,00 per pakket
Pakketdienst tot 25 kg	€ 17,50 per pakket
Pakketdienst vanaf kokers 2100 mm	€ 45,00 per pakket
EURO Pallets	€ 65,00 per pallet

Drukfouten en prijswijzigingen voorbehouden

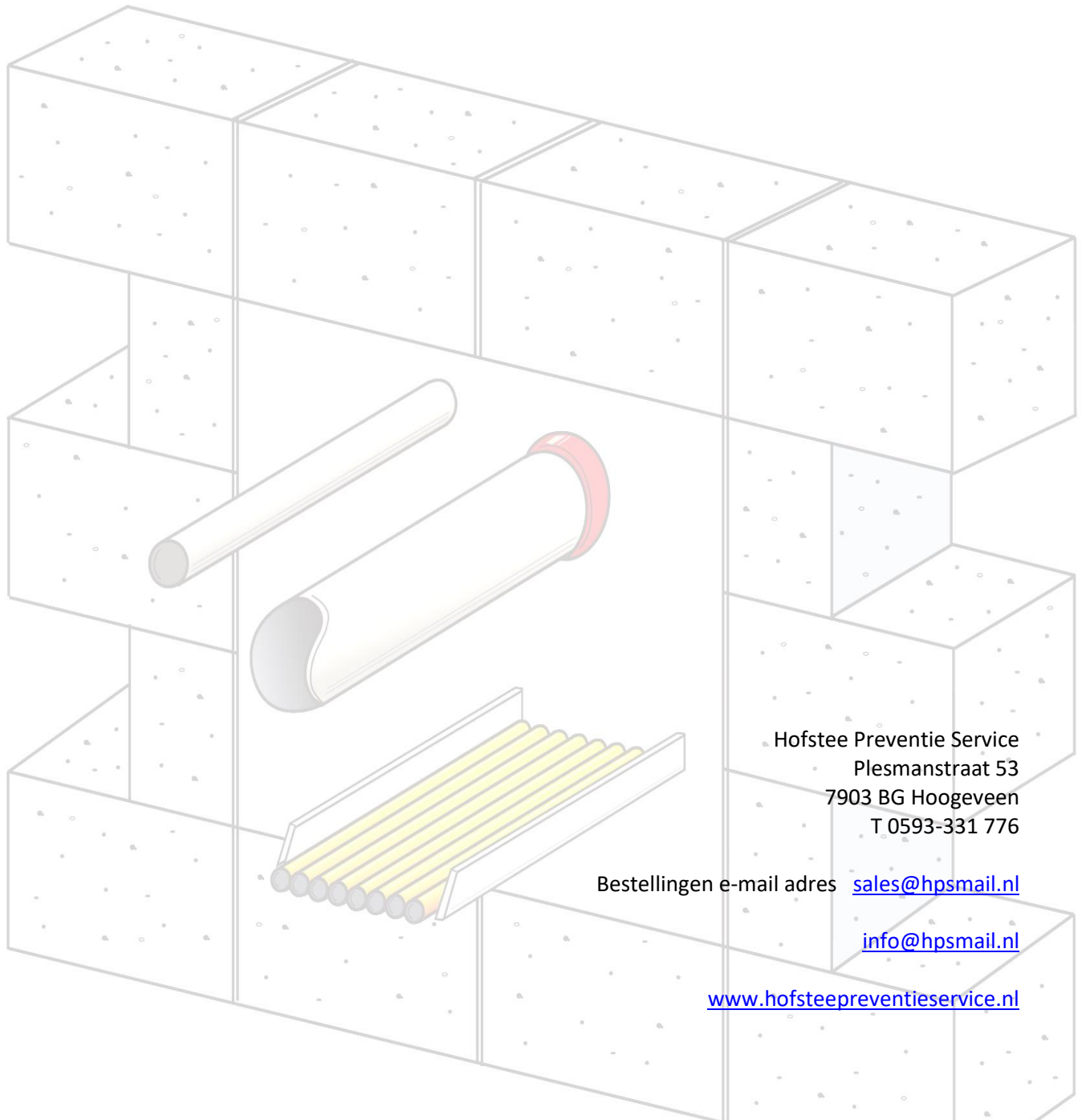
Al onze transacties geschieden conform de door ons ter Griffie van de Arrondissementsrechtbank te Assen, nummer 54-92, gedeponeerde algemene voorwaarden.
Een exemplaar van onze algemene leveringsvoorwaarden kan worden gedownload/ingezien op onze website www.hofsteepreventieservice.nl of wordt op verzoek toegezonden.

BTW NUMMER NL.8531.95.924.B01

KvK 58817743

NL41 TRIO 0338 5526 77

Voor bestellingen: Sales@hpsmail.nl - 0593-33 17 76
Voor informatie: Info@hpsmail.nl - 0593-33 17 76



Hofstee Preventie Service
Plesmanstraat 53
7903 BG Hogeveen
T 0593-331 776

Bestellingen e-mail adres sales@hpsmail.nl

info@hpsmail.nl

www.hofsteepreventieservice.nl

Hofstee Preventie Service is een handelsnaam van Hofstee Paint Service

